

# Fiche technique



## EndNote - Fonction Find Full Text dans le contexte INRA (procédure pour la version X.6)

### Récupération automatique des textes intégraux des articles disponibles via « revelec »

#### 1- Fichier EndNote

La recherche Find Full Text utilise en particulier les DOI intégrés aux références. Pour avoir une bonne performance de cette fonction, il faut donc veiller à saisir ou récupérer les DOI des documents et les enregistrer en format réduit (sans <http://dx.doi.org>) dans le champ " DOI "

Re...	Author	Year	Title	Journal	DOI
134	Zykwinska	2009	"Green labelled" pectins with gelling ...	Food Hydrocolloids	10.1016/j.foodhyd.2009.07.010
131	Yousefi	2009	Micellisation and immuno reactivities...	Biochimica et Bioph...	10.1016/j.bbapap.2009.08.015
160	Yousefi	2009	Chaperone-Like Activities of Differen...	Biopolymers	10.1002/bip.21190
167	Williams	2009	Electrophoretic Behavior of Copolym...	Biomacromolecules	10.1021/bm900119u
200	Vu Dang	2009	Rheology and microstructure of cross...	Food Hydrocolloids	10.1016/j.foodhyd.2009.01.004
209	Veysset	2010	Energy consumption, greenhouse ga...	Agricultural Systems	10.1016/j.agsy.2009.08.005
185	Vera-Munoz	2009	Effect of semen dilution to low-sperm...	Theriogenology	
191	Tsiroulnikov	2009	Phospholipids influence the aggregat...	Biochimica et Bioph...	10.1016/j.bbapap.2008.12.002
128	Tranquet	2009	Monoclonal antibodies to p-coumarate	Phytochemistry	10.1016/j.phytochem.2009.06.019
171	Taheri-Kafrani	2009	Effects of Heating and Glycation of b...	Journal of Agricultura...	10.1021/jf804038t
127	Taheri-Kafrani	2009 "I...	Structure-function relationship of [bet...	Colloids and Surface...	10.1016/j.colsurf.2009.08.045
116	Szydlowski	2009	Starch Granule Initiation in Arabidop...	Plant Cell	10.1105/tpc.109.066522
192	Speroni	2009	Gelation of soybean proteins induce...	Food Hydrocolloids	10.1016/j.foodhyd.2008.11.008
158	Slavov	2009	Gelation of high methoxy pectin in the...	Carbohydrate Polym...	10.1016/j.carbpol.2009.03.014
168	Schmidt	2009	Spatial Structure and Composition of...	Biomacromolecules	10.1021/bm801147i

#### 2- Paramétrage des options - menu Edit > Preferences

##### URL & Links

EndNote Preferences

- Change Case
- Display Fields
- Display Fonts
- Duplicates
- Find Full Text
- Folder Locations
- Formatting
- Libraries
- Read / Unread
- Reference Types
- Sorting
- Sync
- Spell Check
- Temporary Citations
- Term Lists
- URLs & Links**

Connection Log

Use Log File Choose

C:\Users\hstis\AppData\Roaming\EndNote\Connect.lo

ISI Base URL

<http://gateway.isiknowledge.com/gateway/Gateway.cgi>

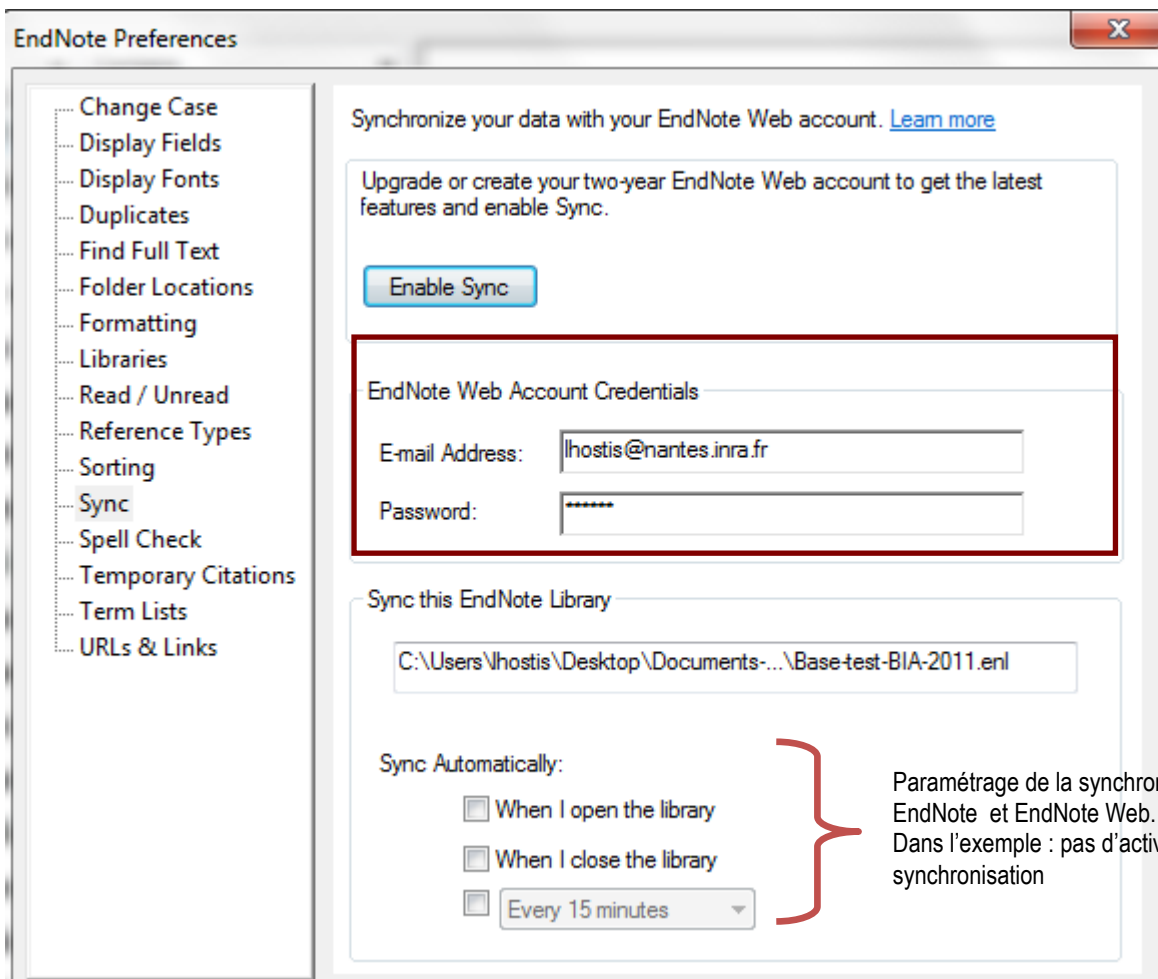
OpenURL Arguments

?sid=ISI:WoS&aufirst=AUFIRST&aualast=AUALAST&issn=ISSN&isbn=ISBN&atitle=ATITLE&title=TITLE&volume=VOLUME&issue=ISSUE&date=DATE&spage=SPAGE&epag

Copy new file attachments to the default file attachment folder and create a relative link.

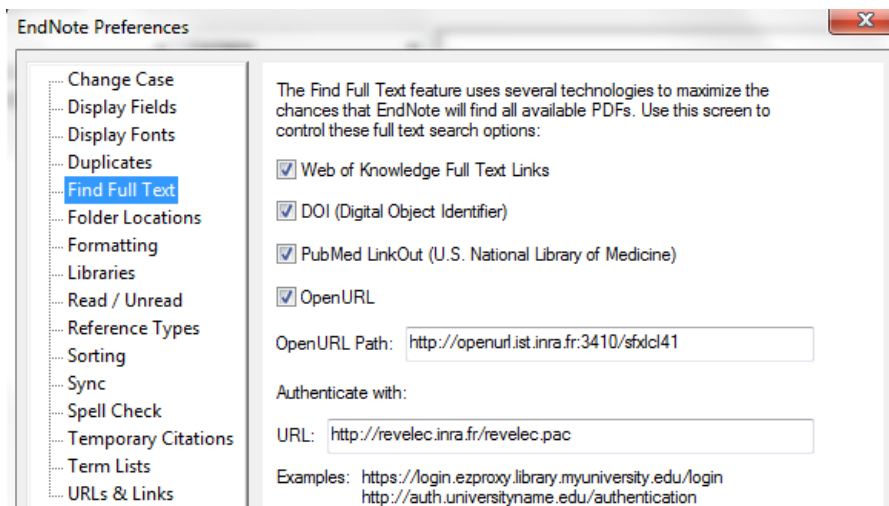
Note: Find Full Text copies full text to the default attachment folder even if this setting is not selected.

## Sync



La procédure comporte une étape de connexion à EndNote web : il est nécessaire de disposer d'un compte personnel (possibilité de créer ce compte en utilisant le bouton **Enable Sync** – écran ci-dessus) et de saisir les informations de connexion (Email Address et Password).

## Find Full Text



Saisir les paramètres suivants :

- dans OpenURL Path : <http://openurl.ist.inra.fr:3410/sfxlcl41>
- dans Authenticate with / URL = <http://revelec.inra.fr/revelec.pac>

**NB : Même en cas d'utilisation de Firefox (ou d'un autre navigateur), il est conseillé :**

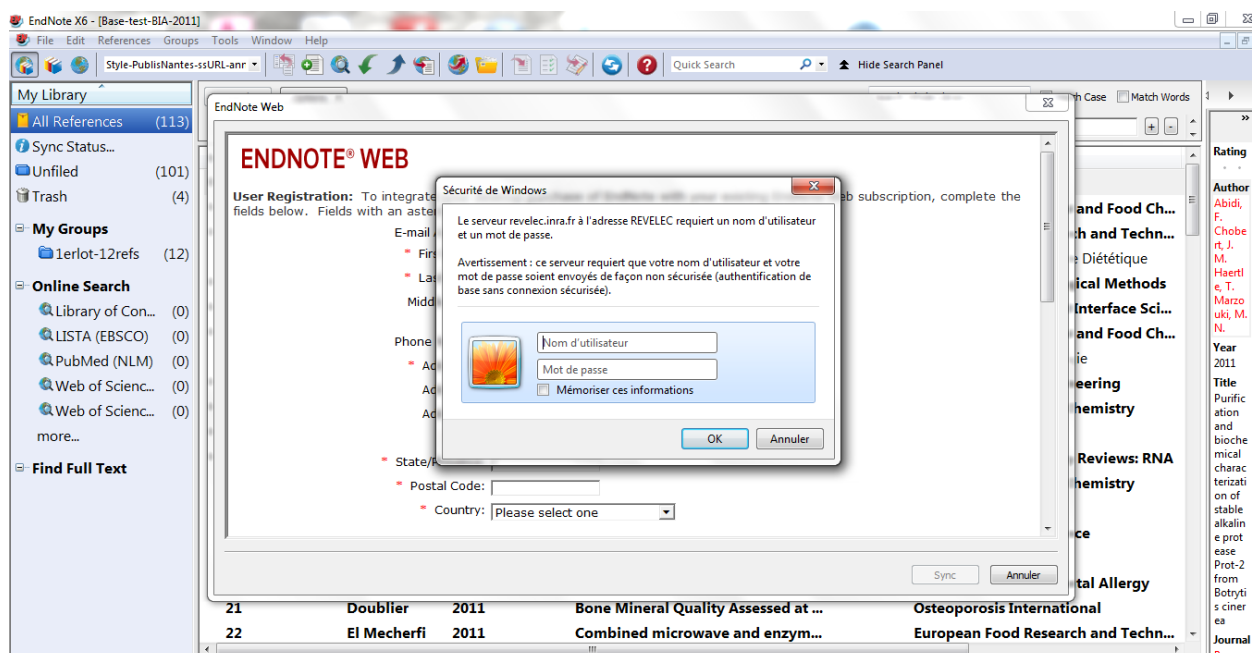
- d'autoriser les cookies dans le navigateur Internet Explorer.  
Voir : <http://www.commentcamarche.net/faq/7543-activer-les-cookies>
- de paramétrer Internet Explorer (en plus bien sûr du navigateur utilisé par défaut) avec la configuration dite « revelec ». Voir <http://www6.inra.fr/reselec/content/download/3060/30952/file/config-revelecpac.pdf>

### 3- Procédure pas à pas

Exemple à partir d'un fichier de 113 références d'articles publiés en 2011, extraits du Web of Science et correspondant à la production réelle d'une unité INRA.

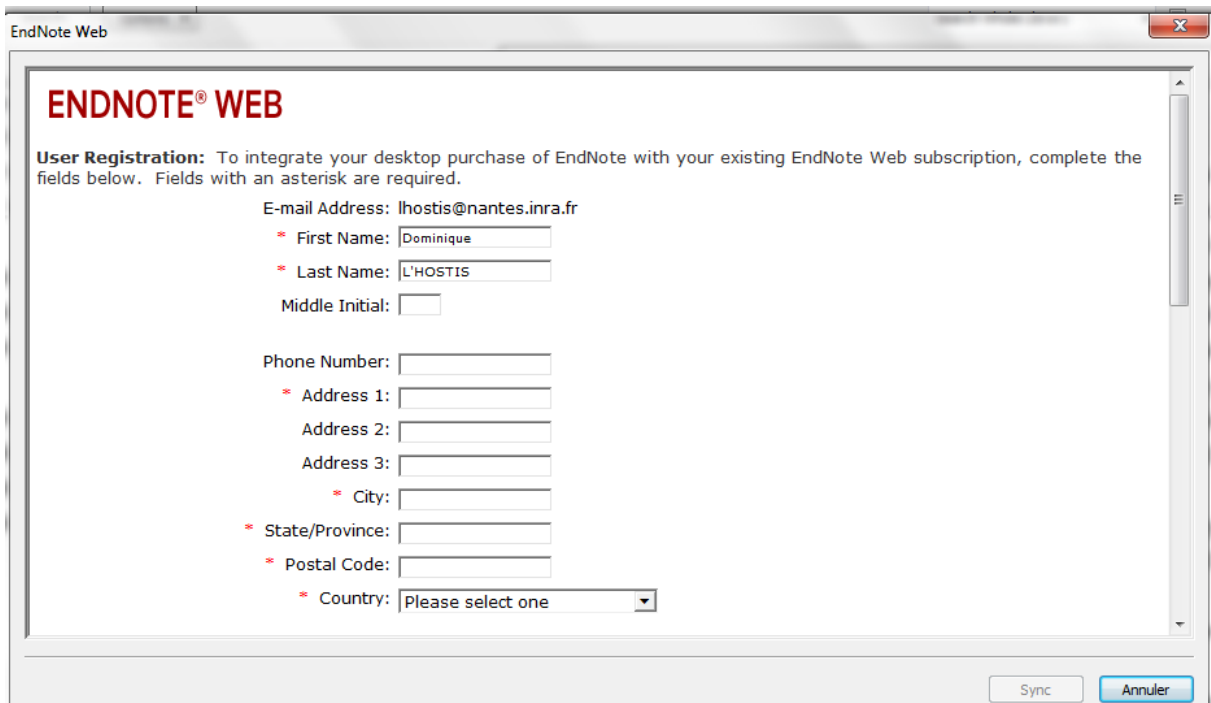
- Cliquer sur l'icône  qui gère la synchronisation entre les versions EndNote et EndNote Web

EndNote tente la connexion avec EndNote web (serveur Thomson). Pour cela, il affiche la fenêtre d'authentification « revelec » : Saisir son login + mot de passe LDAP.



La connexion se poursuit après l'authentification. Fermer les fenêtres résiduelles éventuelles. La connexion reste établie pendant la session de travail.


- Une fois la connexion établie, fermer (ou Annuler) la fenêtre EndNote Web qui reste affichée en arrière-plan.

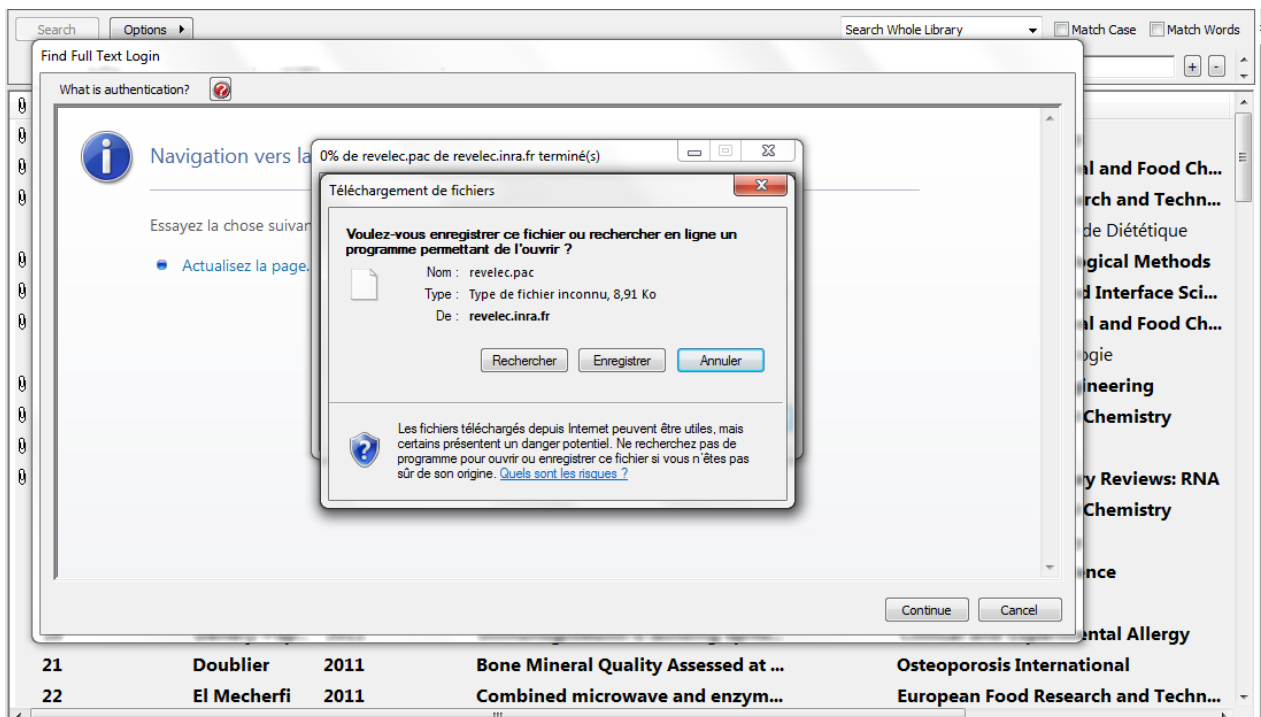


The screenshot shows the 'ENDNOTE® WEB' registration window. It contains a form for user registration with the following fields:

- E-mail Address: lhostis@nantes.inra.fr
- \* First Name: Dominique
- \* Last Name: L'HOSTIS
- Middle Initial: (empty)
- Phone Number: (empty)
- \* Address 1: (empty)
- Address 2: (empty)
- Address 3: (empty)
- \* City: (empty)
- \* State/Province: (empty)
- \* Postal Code: (empty)
- \* Country: Please select one (dropdown menu)

Buttons at the bottom: Sync, Annuler.

- puis faire **Ctrl A** pour sélectionner toutes les références et cliquer sur l'icone « Find Full Text » . La fenêtre suivante apparaît :

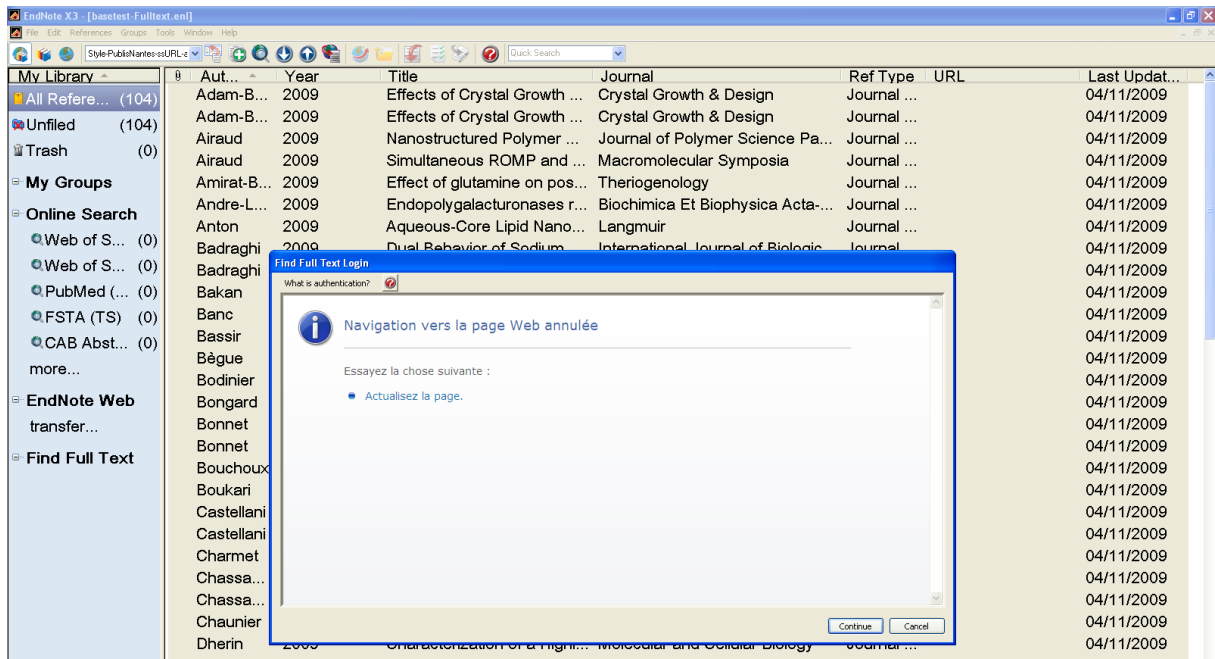


The screenshot shows the EndNote interface with a 'Find Full Text Login' window open. A 'Téléchargement de fichiers' dialog box is displayed in the foreground, asking for registration to download a file named 'revelec.pac' from 'revelec.inra.fr'. The dialog includes a warning about potential security risks from internet downloads and buttons for 'Rechercher', 'Enregistrer', and 'Annuler'. The background shows a search results list with columns for ID, Author, Year, Title, and Source.

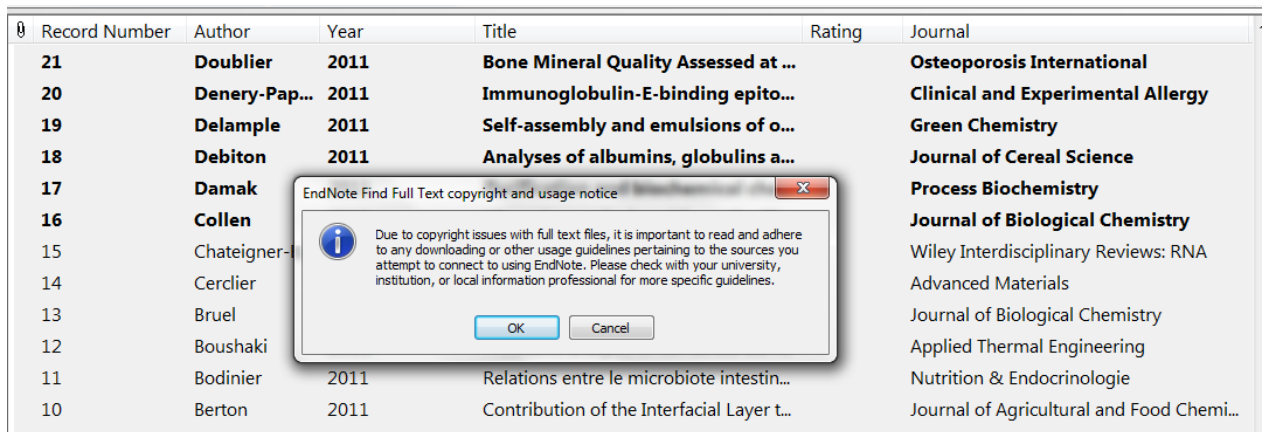
ID	Author	Year	Title	Source
21	Doublier	2011	Bone Mineral Quality Assessed at ...	Osteoporosis International
22	El Mecherfi	2011	Combined microwave and enzym...	European Food Research and Techn...

- Cliquer sur Annuler

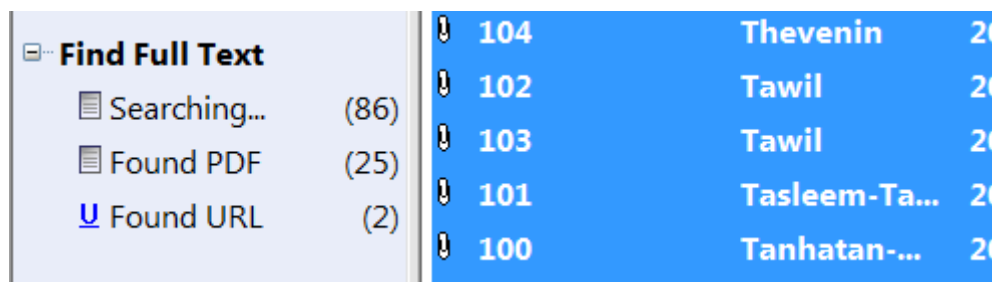
- puis à partir de la fenêtre ci-dessous, cliquer sur le bouton « Continue »



- cliquer OK à la question ci-dessous :



**Ecran 1 :** Le processus de recherche dynamique commence : Le processus démarre et traite le lot des 113 références : à l'étape ci-dessous, il reste 86 références à traiter. Sur les 27 références déjà traitées : 25 pdf et 2 URL ont été trouvés.



**Ecran 2 : un peu plus tard**, il reste 50 références à traiter. 57 pdf ont été trouvés, ainsi que 3 URL. La recherche n'a pas abouti pour 3 documents.

Record Number	Author	Year	Title	Rating	Journal
116	Zhang	2011	Analysis of thioredoxin peroxidase...	4	Parasitology International
115	Zeng	2011	Mechanical Properties of Thermo...	4	Food Biophysics
114	Zeng	2011	Effects of filler-matrix morpholo...	4	Carbohydrate Polymers
112	Ying	2011	Water mobility within arabinosyl...	4	Journal of the Science of Food and ...
113	Ying	2011	Films of arabinosylans and beta-...	4	Carbohydrate Polymers
111	Wagner	2011	Mechanisms of Heat-Mediated A...	4	Journal of Agricultural and Food Ch...
110	Videcoq	2011	Influence of calcium on pectin m...	4	Carbohydrate Polymers
109	Vera-Munoz	2011	Effect of low-density lipoproteins...	4	Asian Journal of Andrology
108	Vechambre	2011	Understanding the Mechanisms L...	4	Macromolecules
106	Tranquet	2011	Mastering the allergen risk in chi...	4	Clinical and Translational Allergy
105	Toole	2011	Spectroscopic Analysis of Diversit...	4	Journal of Agricultural and Food Ch...
104	Thevenin	2011	The Simultaneous Repression of ...	4	Molecular Plant
102	Tawil	2011	In Situ Tracking of Enzymatic Bre...	4	Analytical Chemistry
103	Tawil	2011	In Depth Study of a New Highly E...	4	Biomacromolecules
101	Tasleem-Ta...	2011	Proteomic analysis of peripheral l...	4	Proteomics
100	Tanhatan-...	2011	Isolation and characterization of ...	4	Carbohydrate Polymers
99	Talom	2011	DNA-Polymer Micelles as Nanop...	4	Chemistry-a European Journal
98	Taheri-Kafr...	2011	Interactions of $\beta$ -lactoglobulin wi...	4	Biopolymers
97	Szydowski	2011	Integrated functions among mult...	4	Journal of Experimental Botany

**Ecran 3** : le processus est terminé. Au total, sur les 113 références de départ :

- 98 documents pdf ont été trouvés (soit 86% des références analysées)
- 6 URL ont été enregistrées (sans pdf associé)
- La recherche n'a pas abouti pour 9 documents (ni URL, ni pdf trouvés)

Record Number	Author	Year	Title	Rating	Journal
116	Zhang	2011	Analysis of thioredoxin peroxidase...	4	Parasitology International
115	Zeng	2011	Mechanical Properties of Thermo...	4	Food Biophysics
114	Zeng	2011	Effects of filler-matrix morpholo...	4	Carbohydrate Polymers
112	Ying	2011	Water mobility within arabinosyl...	4	Journal of the Science of Food and ...
113	Ying	2011	Films of arabinosylans and beta-...	4	Carbohydrate Polymers
111	Wagner	2011	Mechanisms of Heat-Mediated A...	4	Journal of Agricultural and Food Ch...
110	Videcoq	2011	Influence of calcium on pectin m...	4	Carbohydrate Polymers
109	Vera-Munoz	2011	Effect of low-density lipoproteins...	4	Asian Journal of Andrology
108	Vechambre	2011	Understanding the Mechanisms L...	4	Macromolecules
106	Tranquet	2011	Mastering the allergen risk in chi...	4	Clinical and Translational Allergy
105	Toole	2011	Spectroscopic Analysis of Diversit...	4	Journal of Agricultural and Food Ch...
104	Thevenin	2011	The Simultaneous Repression of ...	4	Molecular Plant
102	Tawil	2011	In Situ Tracking of Enzymatic Bre...	4	Analytical Chemistry
103	Tawil	2011	In Depth Study of a New Highly E...	4	Biomacromolecules
101	Tasleem-Ta...	2011	Proteomic analysis of peripheral l...	4	Proteomics
100	Tanhatan-...	2011	Isolation and characterization of ...	4	Carbohydrate Polymers
99	Talom	2011	DNA-Polymer Micelles as Nanop...	4	Chemistry-a European Journal
98	Taheri-Kafr...	2011	Interactions of $\beta$ -lactoglobulin wi...	4	Biopolymers
97	Szydowski	2011	Integrated functions among mult...	4	Journal of Experimental Botany

### 3- Résultats

EndNote indique le nombre de références :

- pour lesquelles un fichier PDF a été identifié et associé aux références  
Les pdf récupérés proviennent de revues issues des plateformes éditoriales ou sites d'éditeurs présents sur le portail de ressources électroniques INRA et donc pour lesquelles l'INRA a acquis les droits d'accès et de téléchargement.

Dans l'exemple traité, les documents issus des plateformes éditoriales : Science Direct, Wiley, American Chemical

Society, Nature Publishing, Springer, The American Society for Biochemistry and Molecular Biology, Oxford Journals, ont été récupérés.

- pour lesquelles seul l'URL a été trouvée
- pour lesquelles le processus n'a pas abouti.



Remarque :

Cette procédure donne des résultats variables selon les sources et éventuellement les versions de EndNote : le pourcentage de rapatriement des fichiers pdf n'est pas toujours aussi important que dans l'exemple ci-dessus.

Dominique L'Hostis  
(novembre 2012)

(