

Adaptation des sociétés humaines et transition écologique : exemple de l'Observatoire Hommes-Milieus du Haut Vicdessos

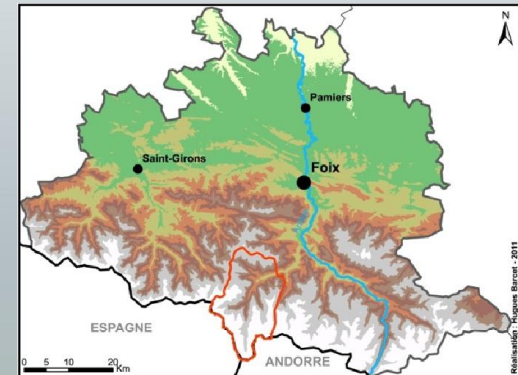


- Un outil pour l'étude des socio-écosystèmes fortement anthropisés.
- Des recherches interdisciplinaires au sein d'une démarche globale qui mobilise l'ensemble des sciences de l'environnement.
- 11 OHM et OHM-I créés depuis 2007



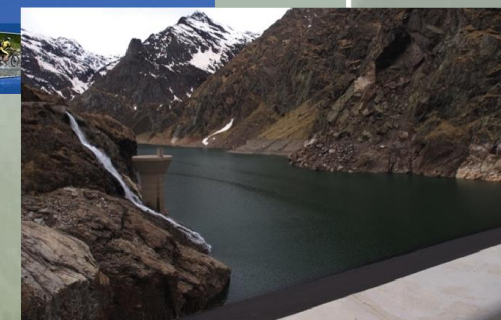
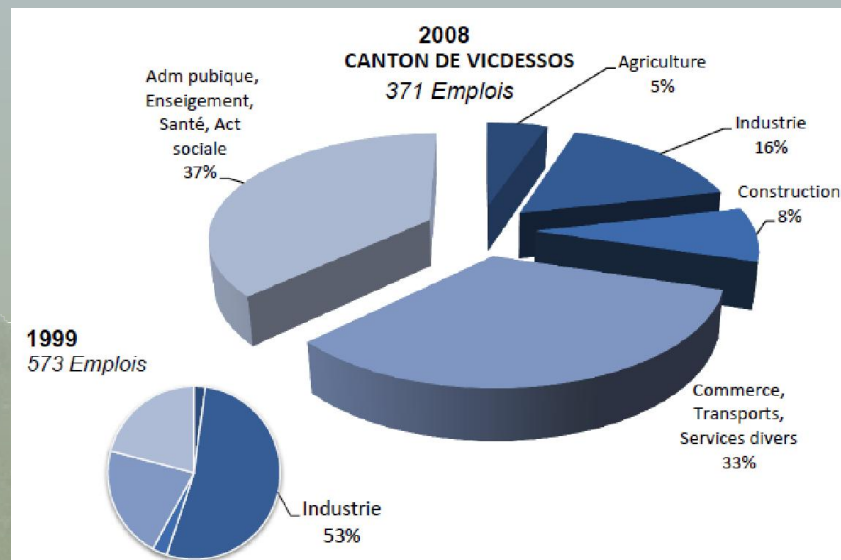
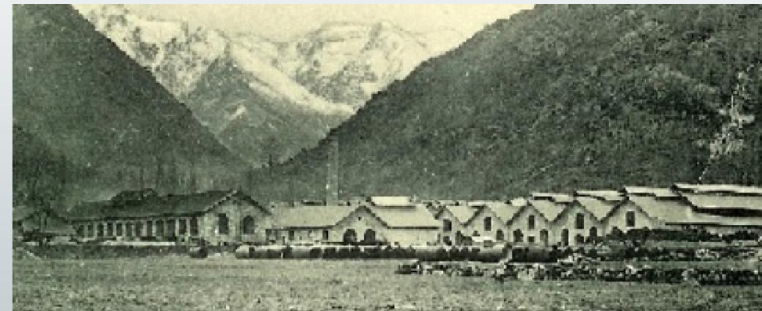
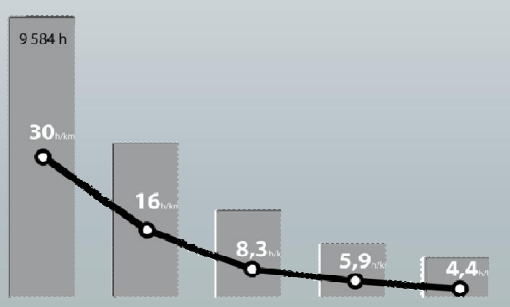
L'OHM du Haut Vicdessos

OHM mis en place en 2009 sur un territoire montagnard marqué par un processus d'abandon des activités traditionnelles et soumis à d'importants bouleversements



Un territoire montagnard en transition : de la surexploitation à la déprise

- Recul démographique
- Disparition des activités agro-pastorales
- Fermeture de l'usine Pechiney en 2003



Enjeux et incertitudes du territoire structurent les recherches de l'OHM

Transition rapide marquée par :

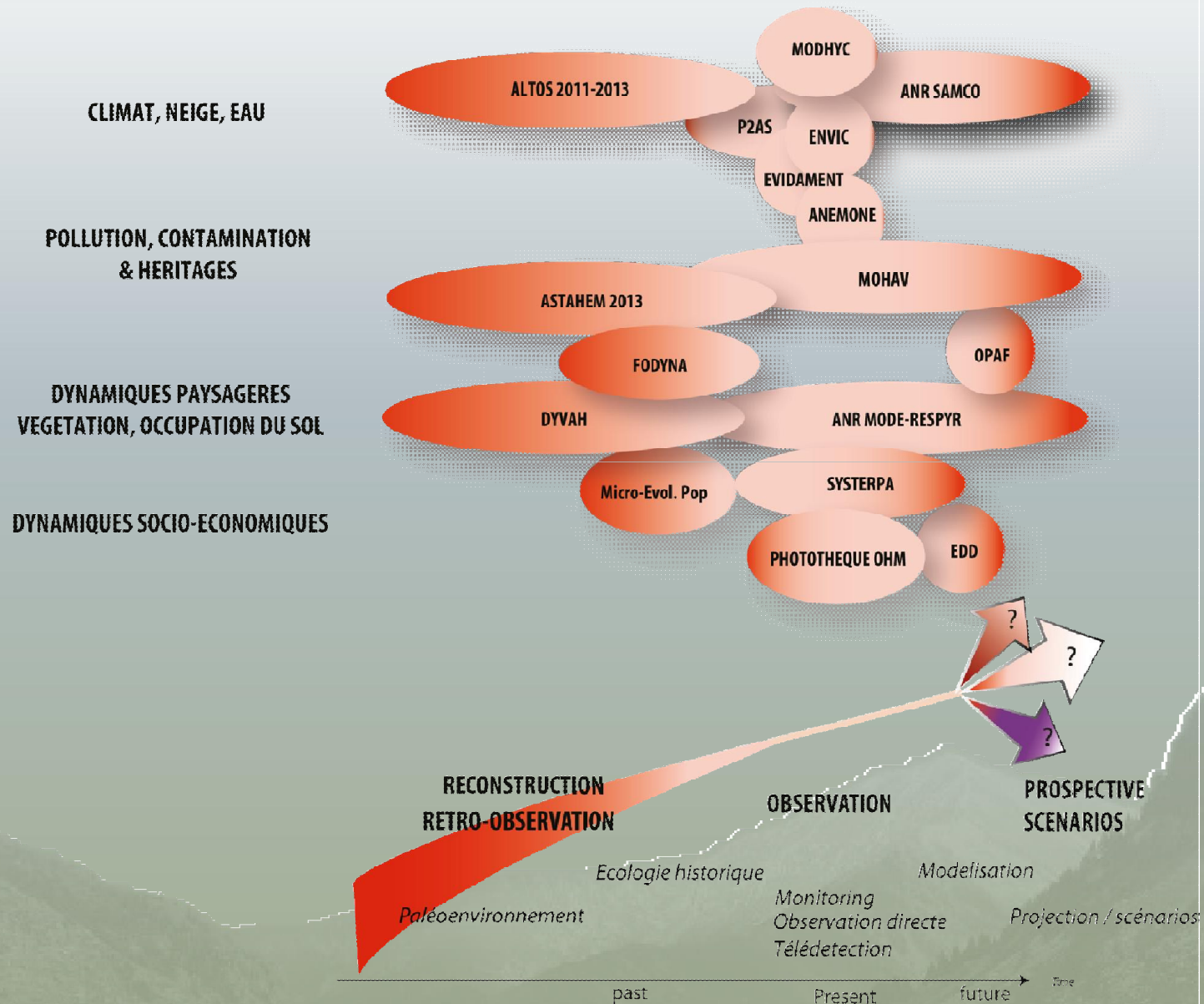
- Enfrichement et reforestation rapides
- Mutations socio-économiques
- Importance de l'hydro-électricité et du tourisme
- Problèmes liés au passé industriel ancien et récent

Quatre grands axes de recherche :

- Dynamiques socio-économiques
- Climat, neige et eau
- Biodiversité et paysages
- Héritages des contaminations

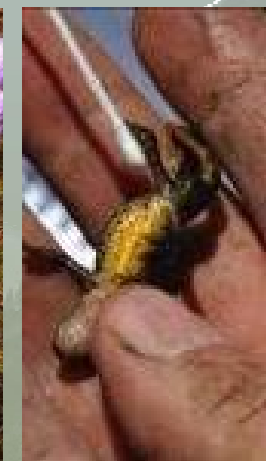
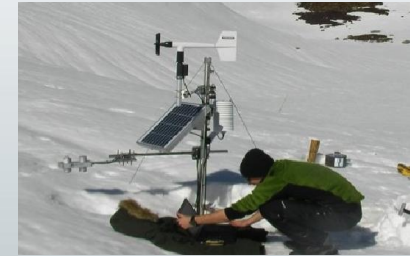


Un dispositif de recherche multidisciplinaire



Observations et monitoring

- Monitoring hydro-climatique
- Monitoring lacustre
- Suivi du manteau neigeux
- Suivi de végétation
- Inventaires floristiques et faunistiques
- Enquêtes socio-économiques



Rétro-observer les dynamiques socio-écologiques

Exploration du passé pour une meilleure compréhension des interactions sociétés-environnement

- Démêler les facteurs de forçages qui influencent les SES
- Apprécier les possibilités d'adaptation/résilience ou de blocage
- Détecter des changements en cours
- Support à la modélisation

- Etudes paléoenvironnementales et paléoclimatiques (longue et courte durée)
- Archéologie
- Etudes historiques et éco-historiques
- Télédétection



DECLARATION
N° 437.
T. n° 19 (10/10/00)

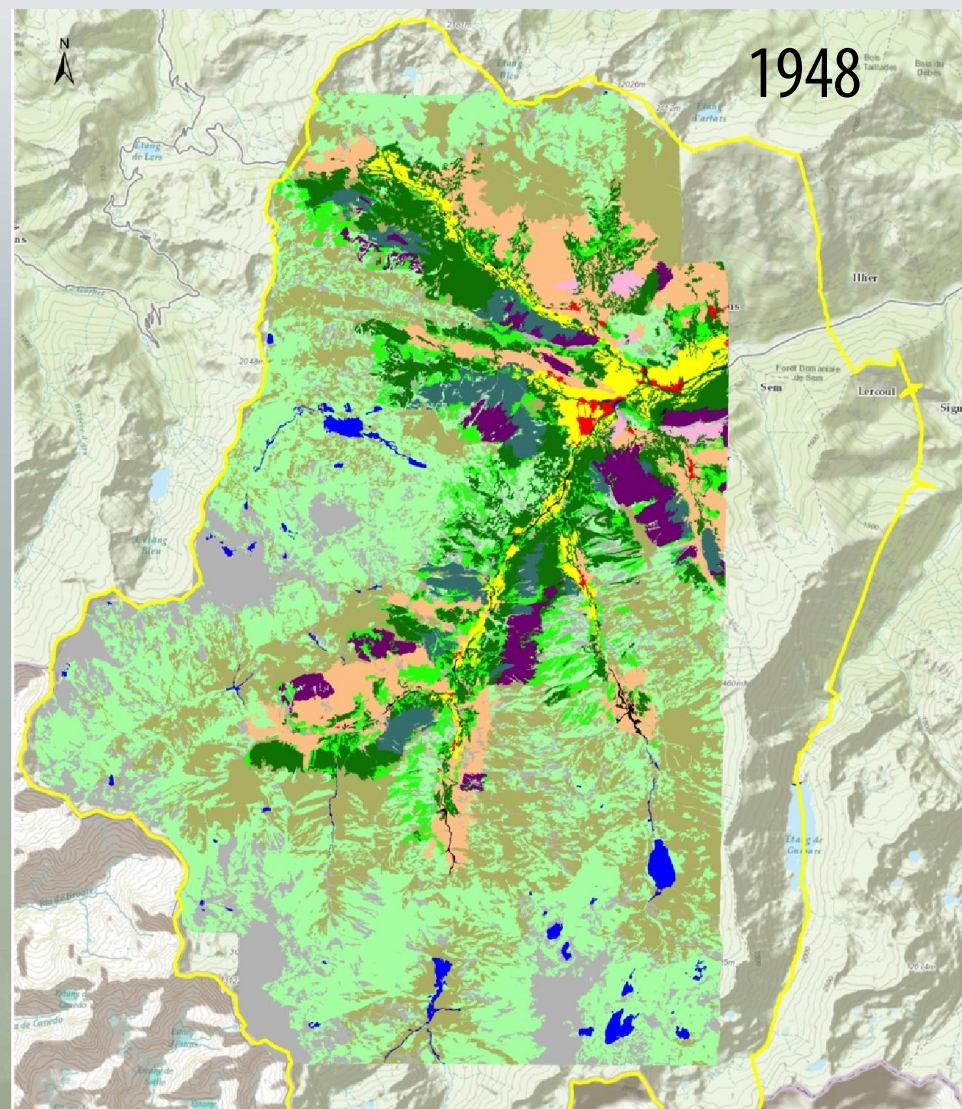
DECLARATION
POUR LES BESTIAUX ENVOYES A LA SAINTE-CHAPELLE

Le maire de la commune de ...
a déclaré qu'il était parti de ...
le ... à ...
les bestiaux ci-après désignés et signés, à l'effet

ESPECE	NOMBRE (ou valeur totale)	POUR ET MARQUES IDENTIFICATIVES	AGE	TALENT	NUMERO d'identification de l'animal (ou autres marques)	NUMERO PROPRE de propriété (ou autre marque)	STATUT	REMARQUES

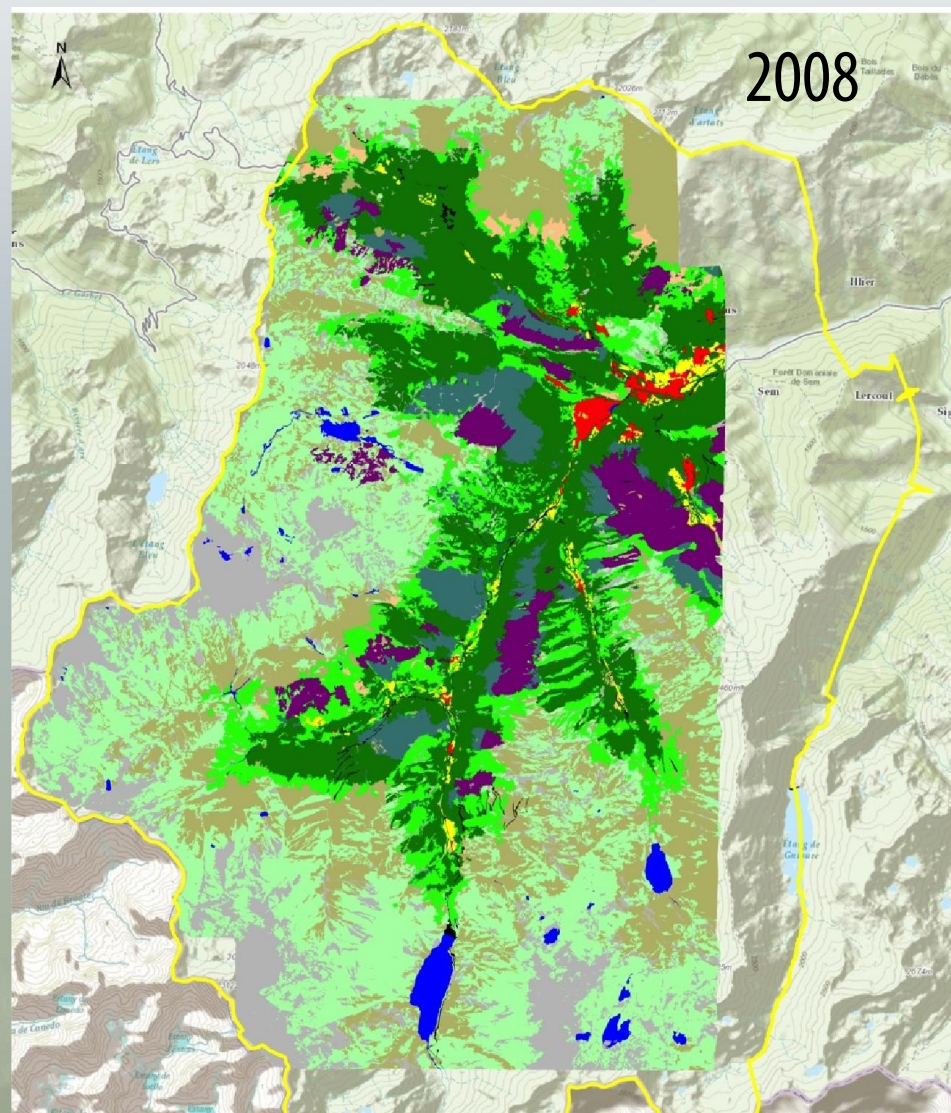
Rétro-observer les dynamiques socio-écologiques

Evolution de l'occupation du sol et scenario



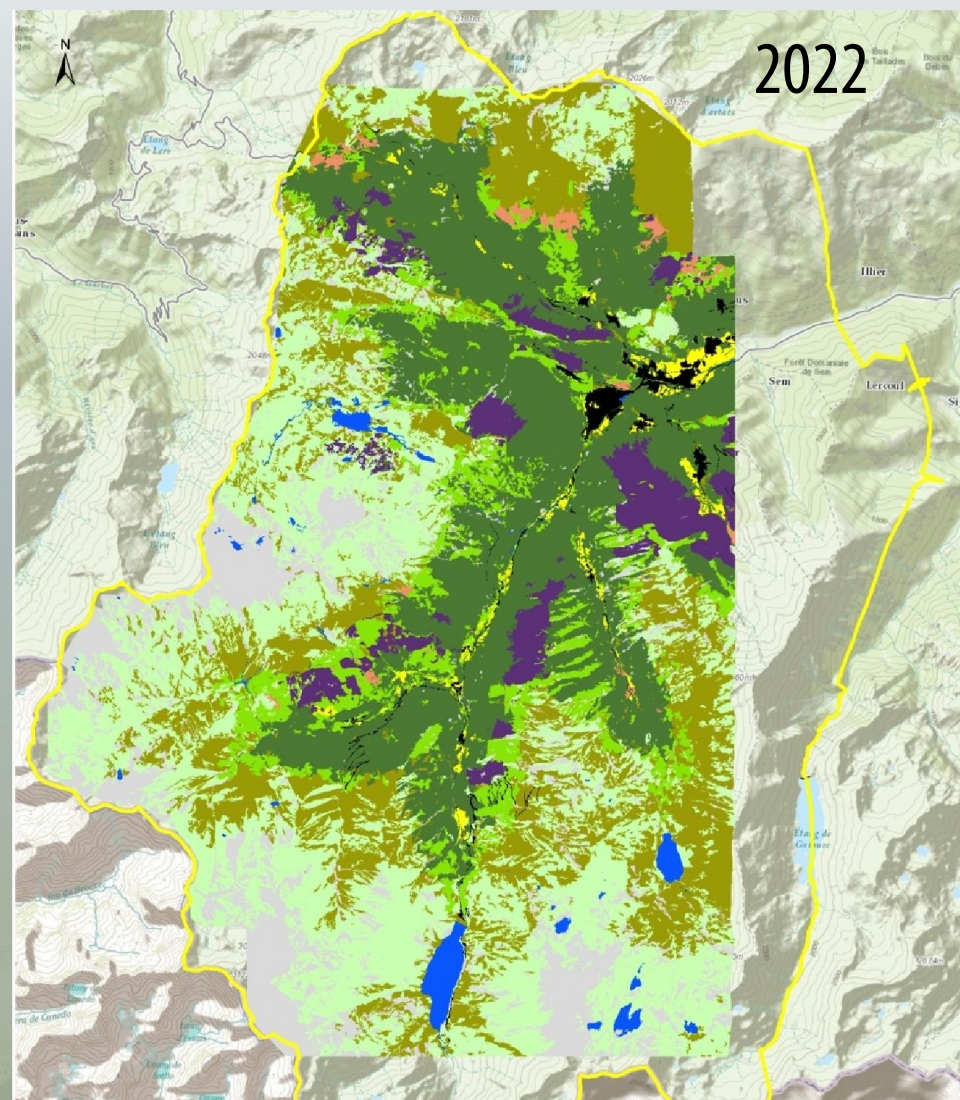
Rétro-observer les dynamiques socio-écologiques

Evolution de l'occupation du sol et scenario



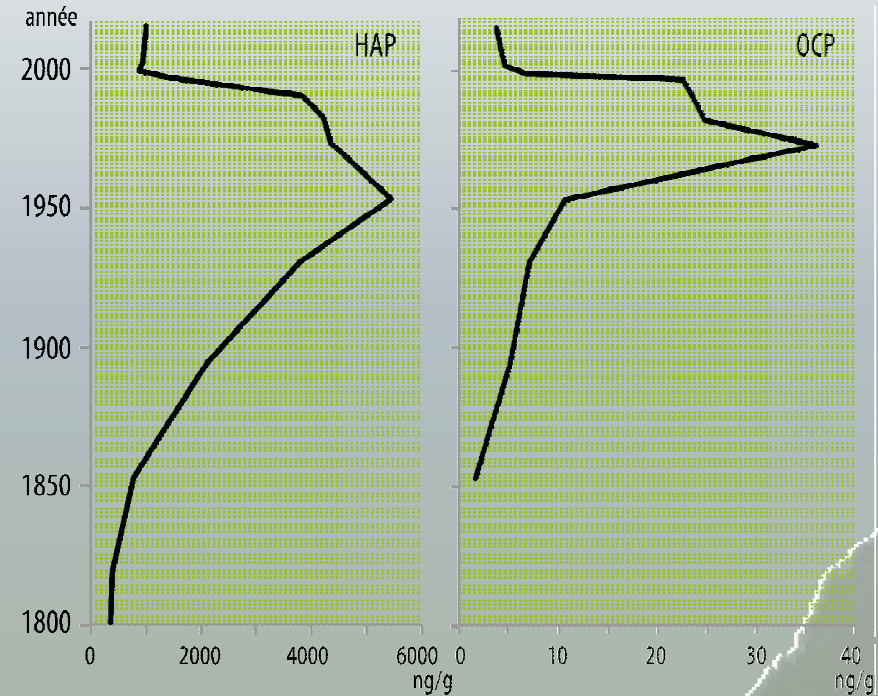
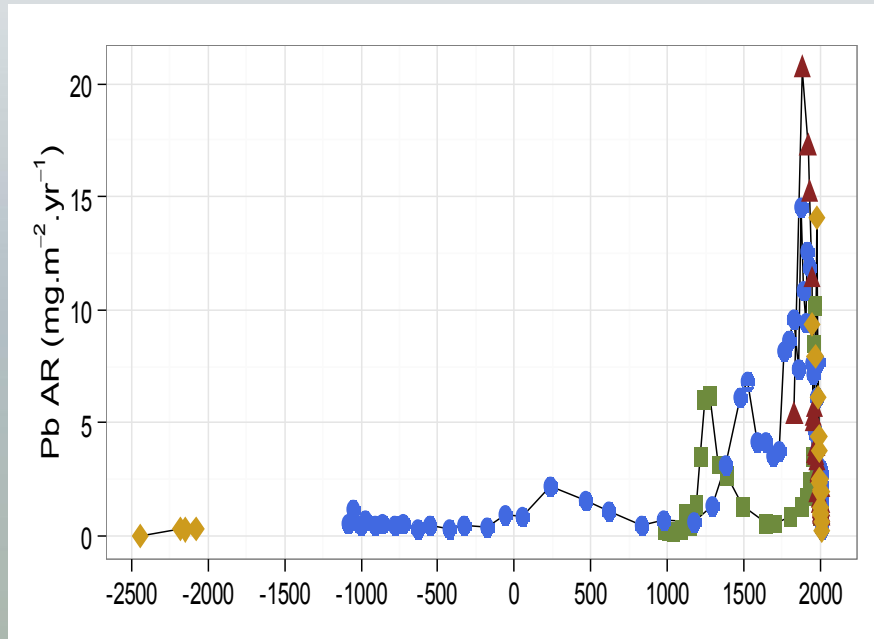
Rétro-observer les dynamiques socio-écologiques

Evolution de l'occupation du sol et scenario



Rétro-observer les dynamiques socio-écologiques

Héritage des pollutions pré-industrielles, industrielles et pastorales : Quid du déstockage ?



Une succession historique d'adaptations

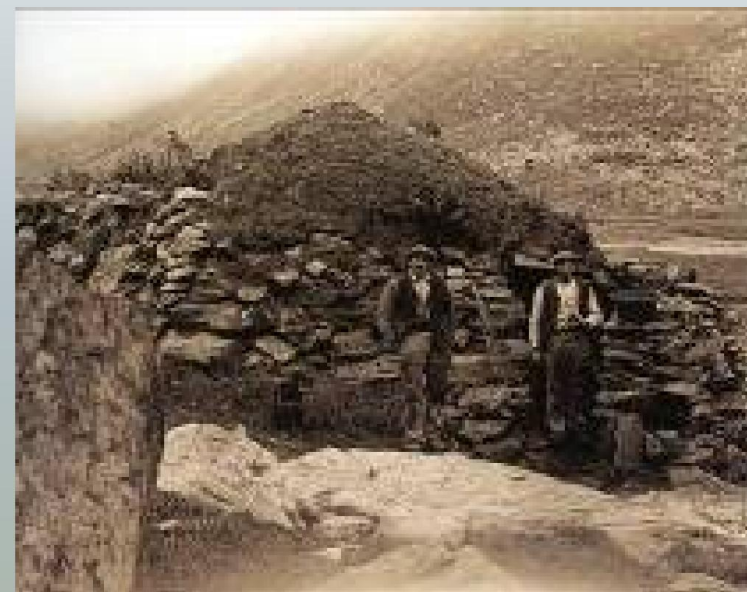
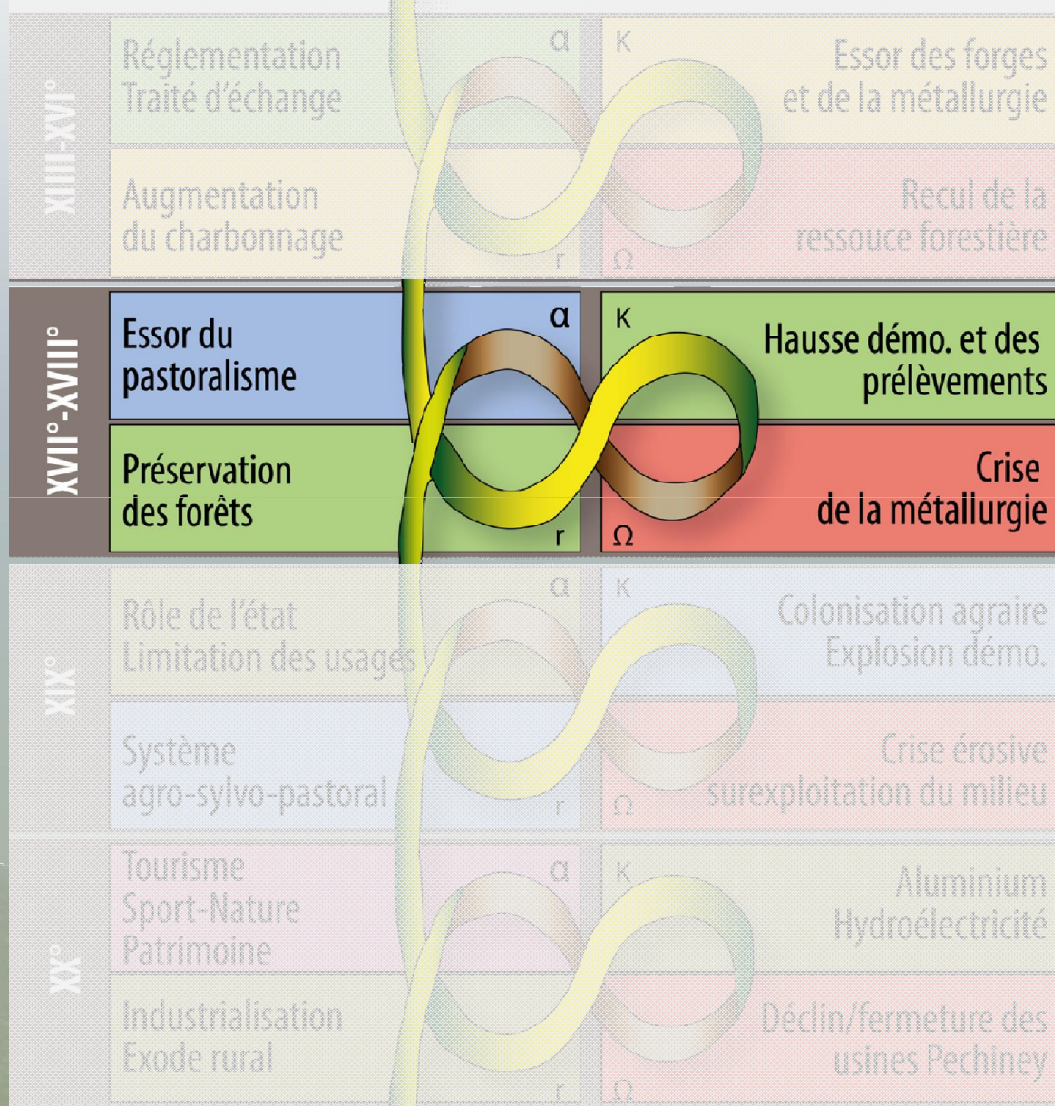
Forges à la catalane XIII^e

XIII ^e -XVI ^e	Réglementation Traité d'échange		Essor des forges et de la métallurgie
	Augmentation du charbonnage		Recul de la ressource forestière
XVII ^e -XVIII ^e	Essor du pastoralisme		Hausse démo. et des prélèvements
	Préservation des forêts		Crise de la métallurgie
XIX ^e	Rôle de l'état Limitation des usages		Colonisation agraire Explosion démo.
	Système agro-sylvo-pastoral		Crise érosive surexploitation du milieu
XX ^e	Tourisme Sport-Nature Patrimoine		Aluminium Hydroélectricité
	Industrialisation Exode rural		Déclin/fermeture des usines Pechiney



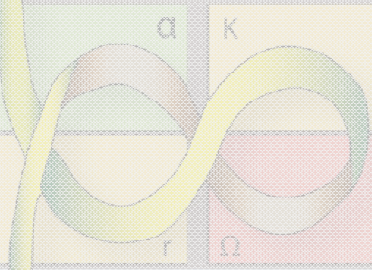
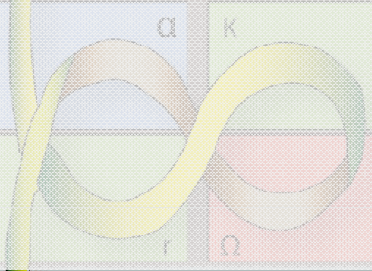
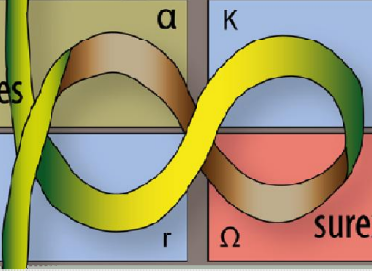
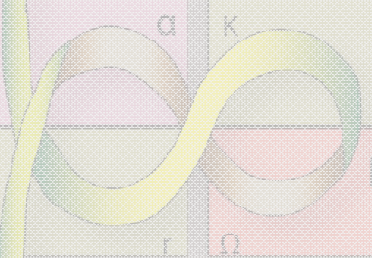
Une succession historique d'adaptations

Forges à la catalane XIII^e-XIV^e



Une succession historique d'adaptations

Forges à la catalane XIII^e

XIII ^e -XVI ^e	Réglementation Traité d'échange		Essor des forges et de la métallurgie
	Augmentation du charbonnage		Recul de la ressource forestière
XVII ^e -XVIII ^e	Essor du pastoralisme		Hausse démo. et des prélèvements
	Préservation des forêts		Crise de la métallurgie
XIX ^e	Rôle de l'état Limitation des usages		Colonisation agraire Explosion démo.
	Système agro-sylvo-pastoral		Crise érosive surexploitation du milieu
XX ^e	Tourisme Sport-Nature Patrimoine		Aluminium Hydroélectricité
	Industrialisation Exode rural		Déclin/fermeture des usines Pechiney



Une succession historique d'adaptations

Forges à la catalane XIII^e

