

## **La production de connaissances au service des ODD**

L'expérience des scénarios de transformation  
des systèmes agricoles



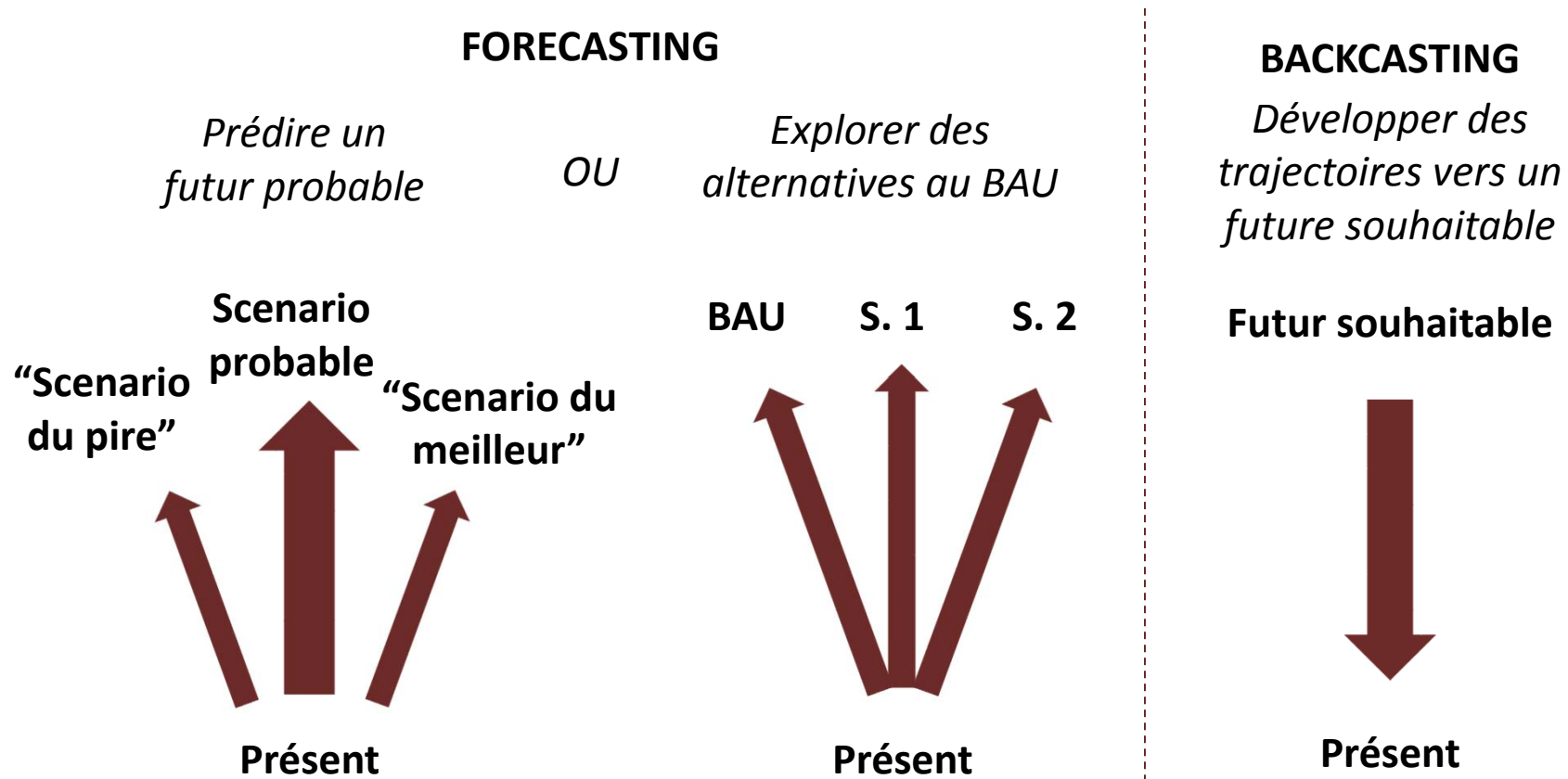
**Institut du Développement Durable et des Relations Internationales**

41 rue du Four – 75006 Paris - France

[www.iddri.org](http://www.iddri.org)

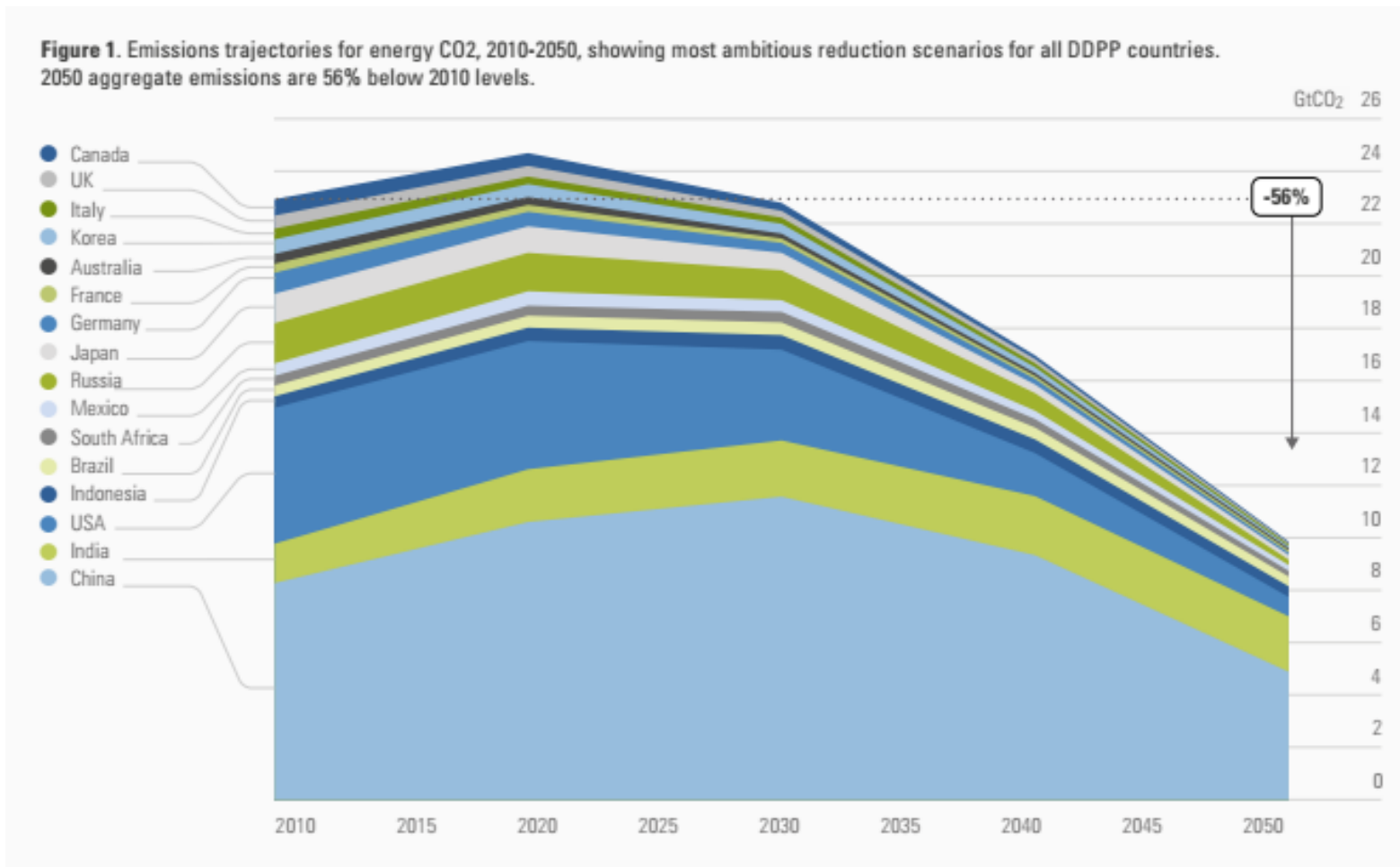
# L'initiative Agricultural Transformation Pathways (ATPi)

- ▶ Développer des trajectoires nationales vers des systèmes agricoles plus durables, selon une méthodologie basée sur le **backcasting participatif**



# Le backcasting, une approche provenant de la planification en rapport avec l'énergie / le climat

Robinson 1982; Mulder & Biesiot 1998; Anderson 2001; Giurco et al. 2011; Deep Decarbonization Pathway Project 2015...



# Quels objectifs pour des systèmes agricoles plus durables ??



# Des pays pilotes pour construire une méthodologie pas à pas

---

1. Description de la situation actuelle et des tendances d'évolution

➔ **Diagnostic sur les enjeux principaux du secteur**

2. Priorisation des objectifs et fixation de niveaux d'ambition

➔ **Description d'un futur souhaitable**

3. Discussion sur les actions à mettre en oeuvre pour atteindre les objectifs

➔ **Déroulement des trajectoires**



# ATPi en Uruguay

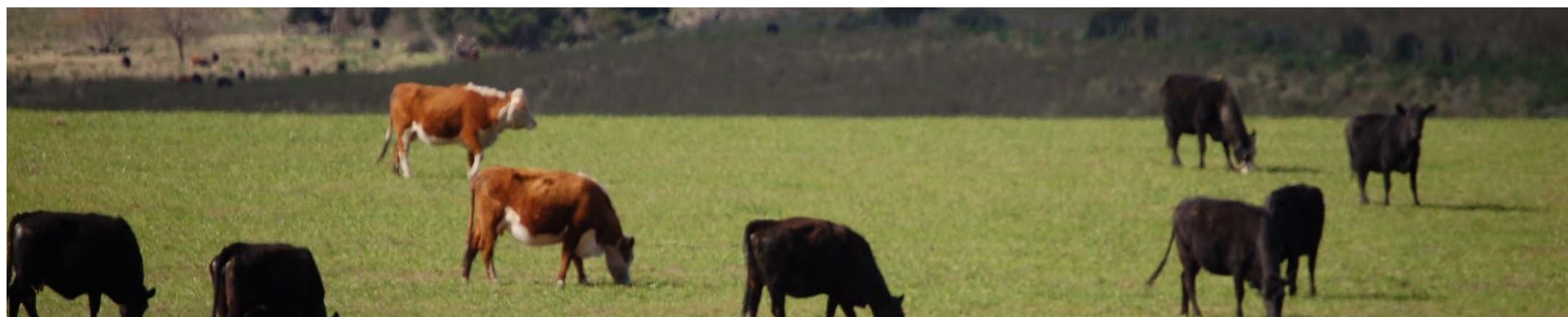
---



Développer une trajectoire de transformation du secteur agricole, cohérente avec les ODD

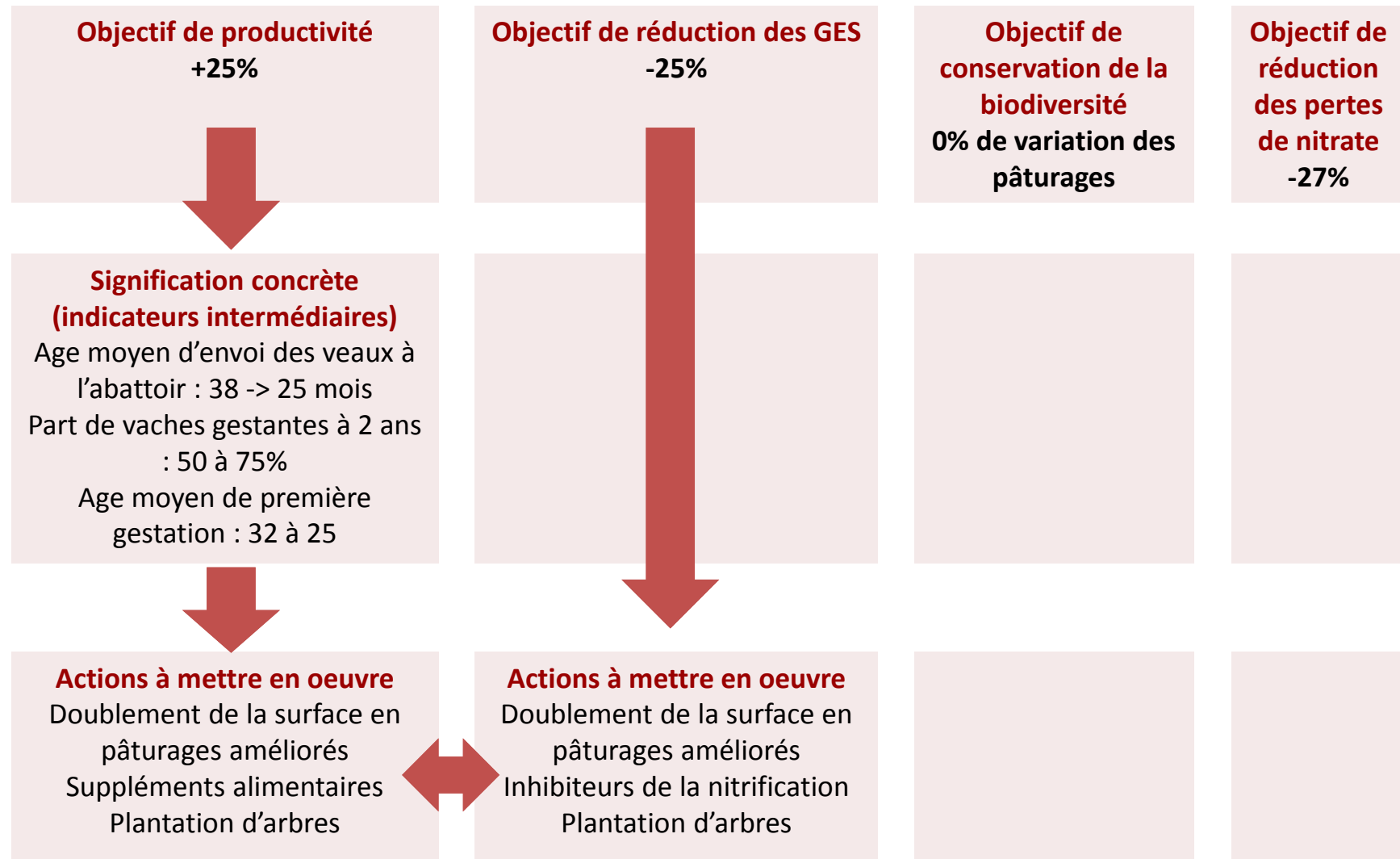
**La production de bœuf sélectionnée comme premier cas d'étude**

**Secteur économique clé,  
mais contribuant à 75% des émissions de GES  
+ 78% des terres dédiées à la production de bœuf, de mouton et de lait**



# ATPi en Uruguay

## Objectifs de productivité et de durabilité



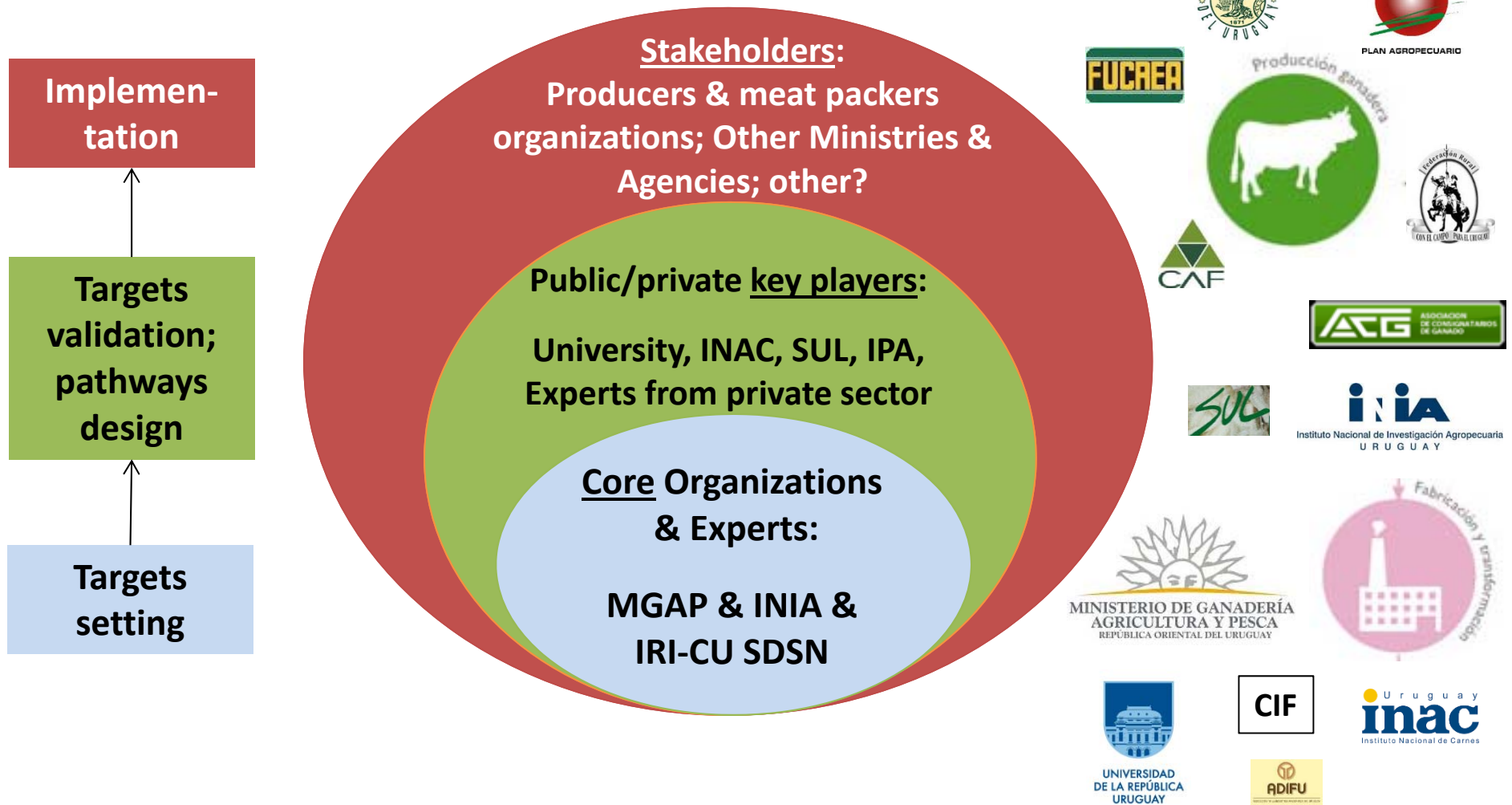
# ATPi en Uruguay

## L'identification de leviers et d'obstacles

PRODUCTIVITY	BIODIVERSITY	CLIMATE	NUTRIENTS
<b>Targets, Levers and Roadblocks</b>			
<p><b>Target: +25% productivity</b></p> <p>→ <b>Identified Roadblocks:</b></p> <ul style="list-style-type: none"> <li>▪Lack of technology transfer capacity</li> <li>▪Lack of labor skills</li> <li>▪Farmer attitude and age</li> <li>▪Farm infrastructure and water access</li> <li>▪R &amp; D</li> </ul> <p>→ <b>Levers to overcome roadblocks:</b></p> <ul style="list-style-type: none"> <li><b>Lever 1:</b> Inter-institutional framework for <b>technology transfer</b></li> <li><b>Lever 2:</b> <b>Training</b> programs (farmers)</li> <li><b>Lever 3:</b> <b>Incentives</b> to improve infrastructure, adopt better management practices and reduce financial risks</li> </ul>	<p><b>Target:</b> Native forest conservation</p> <p>→ <b>Identified Roadblocks:</b></p> <ul style="list-style-type: none"> <li>▪Stakeholders interests</li> <li>▪Knowledge adoption and diffusion</li> <li>▪R &amp; D</li> </ul> <p>→ <b>Levers to overcome roadblocks:</b></p> <ul style="list-style-type: none"> <li><b>Lever 1:</b> Forest law based on incentives (1987)</li> <li><b>Lever 2:</b> Grazing management practices</li> <li><b>Lever 3:</b> Stewardship and environmental values</li> </ul>	<p><b>Target:</b> -25% kg CO<sub>2</sub> /kg LW</p> <p>→ <b>Identified Roadblocks:</b></p> <ul style="list-style-type: none"> <li>▪R &amp; D</li> <li>▪Cultural factors such as breed preference</li> <li>▪Lack of financial incentives</li> <li>▪Knowledge adoption and diffusion</li> <li>▪Farmer training</li> </ul> <p>→ <b>Levers to overcome roadblocks:</b></p> <ul style="list-style-type: none"> <li><b>Lever 1:</b> Research to improve feed conversion efficiency (genetics)</li> <li><b>Lever 2:</b> Increased market reach and value for Uruguayan beef</li> <li><b>Lever 3:</b> Data on GHG emissions and carbon footprint.</li> </ul>	<p><b>Target:</b> -27% kg N / kg LW</p> <p>→ <b>Identified Roadblocks:</b></p> <ul style="list-style-type: none"> <li>▪Enforcement of existing regulations</li> <li>▪Knowledge adoption and diffusion</li> <li>▪Farmer training</li> <li>▪Stakeholders interests</li> <li>▪Inter-institutional coordination</li> <li>▪R &amp; D</li> </ul> <p>→ <b>Levers to overcome roadblocks:</b></p> <ul style="list-style-type: none"> <li><b>Lever 1:</b> Regulations on water quality standards and soil use and management practices (Water and soils law - 1981)</li> <li><b>Lever 2:</b> Inter-institutional coordination on water quality at the watershed level</li> <li><b>Lever 3:</b> Farmer best management practices.</li> <li><b>Lever 4:</b> Incentives for adoption of new technology.</li> </ul>

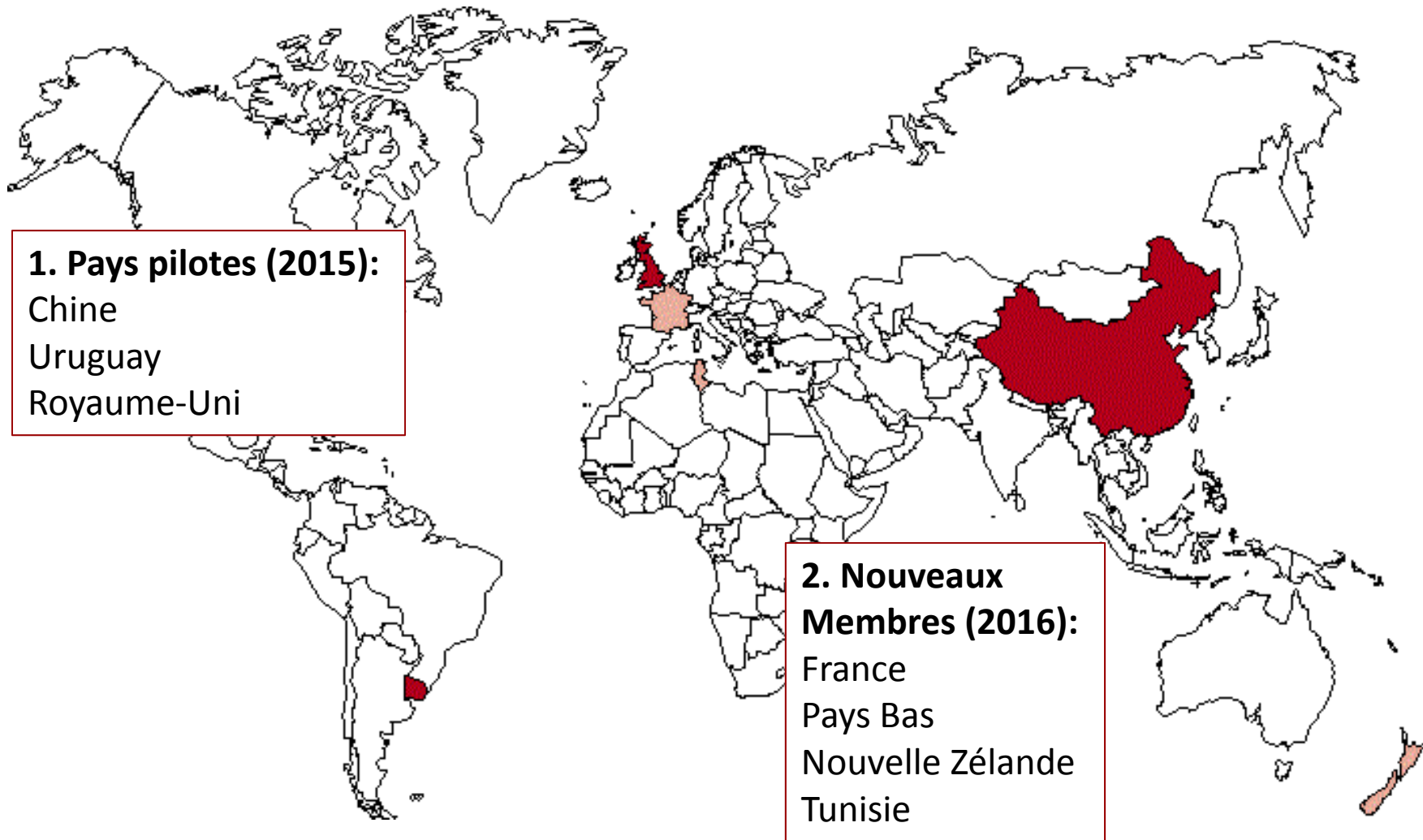
# ATPi en Uruguay

## Inclure les acteurs



# Les membres de l'initiative aujourd'hui

---

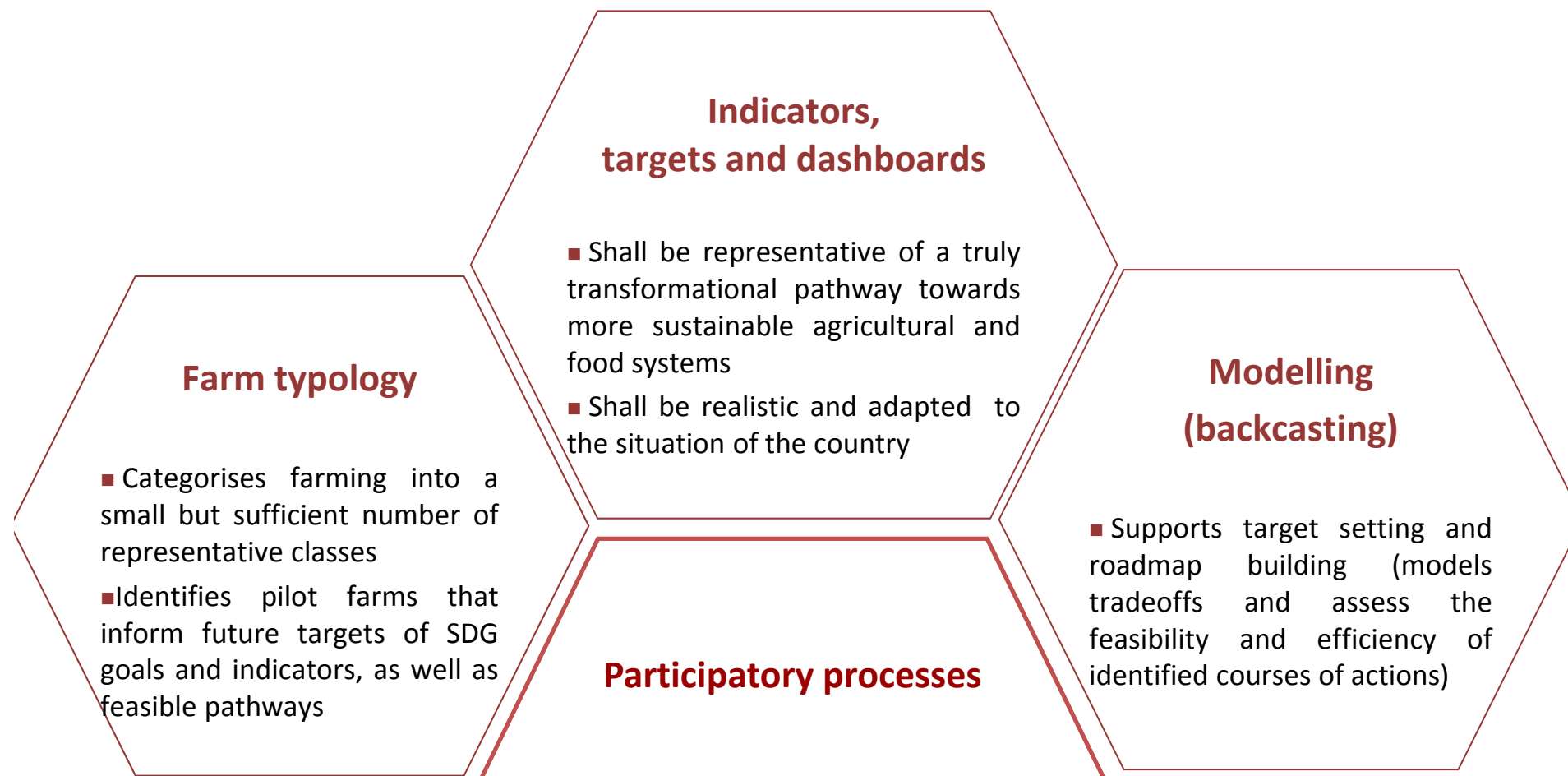


**1. Pays pilotes (2015):**  
Chine  
Uruguay  
Royaume-Uni

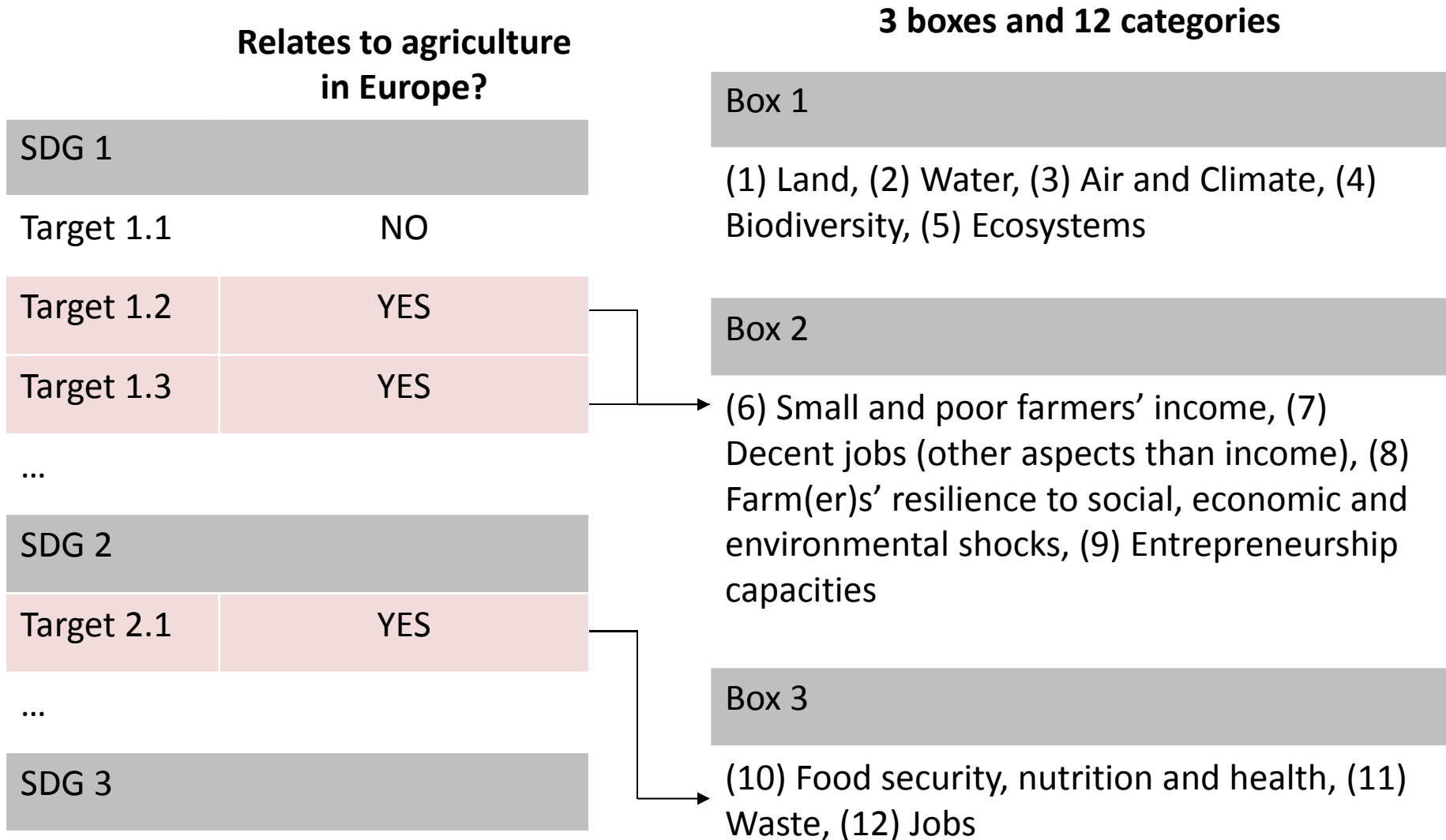
**2. Nouveaux Membres (2016):**  
France  
Pays Bas  
Nouvelle Zélande  
Tunisie

# Le développement de nouveaux outils

---



# Un cadre d'objectifs pour les politiques agricoles basé sur les ODDs



# Théorie du changement de l'initiative

- ◆ Stimuler le dialogue national et l'engagement pour le changement des acteurs au travers **d'exercices de backasting** développant une **vision** et des **trajectoires** pour le futur des systèmes agricoles et alimentaires, comprenant des **solutions** et des **actions concrètes**
- ◆ Promouvoir **la construction des capacités et des institutions locales** au travers **d'approches participatives**
- ◆ Soutenir **l'échange de connaissances au niveau international et les plateformes** mettant en lien les communautés nationales d'experts et de décideurs politiques de pays faisant face à des défis similaires

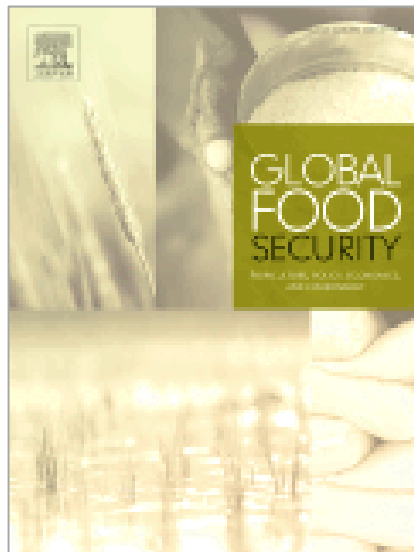


# Merci pour votre attention !

---

Rapport de la phase pilote et résumé téléchargeables sur :

<http://www.iddri.org/Projets/Agricultural-Transformation-Pathways-Initiative>



Contact : [mariehelene.schwoob@iddri.org](mailto:mariehelene.schwoob@iddri.org)