

Panorama des infrastructures de recherche du système Terre et Environnement

Chiffres-clés

21

infrastructures de recherche labellisées

dont

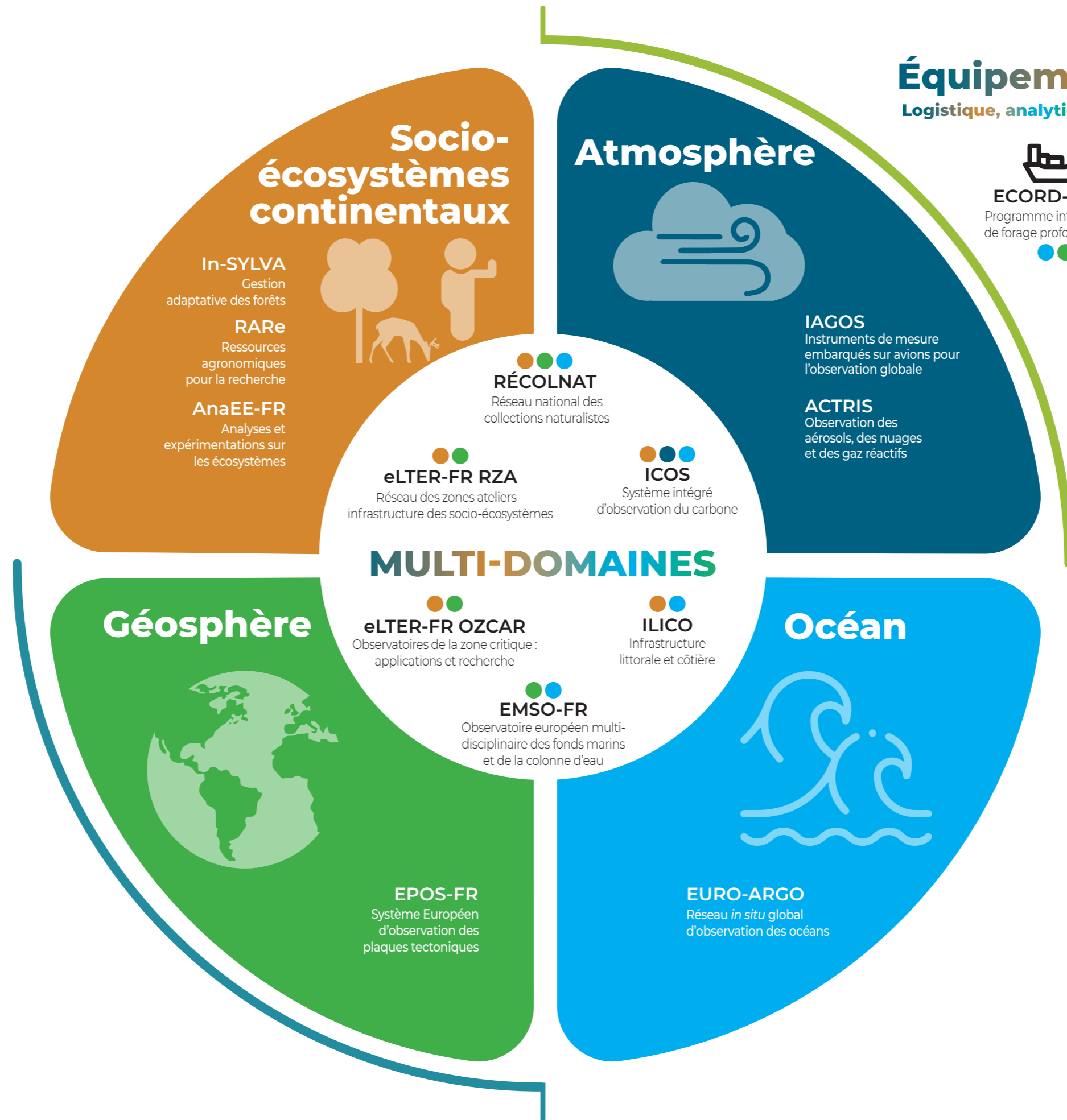
17

intégrées dans des réseaux européens et internationaux

Et plus de

100
organismes de recherche, universités et institutions

110
pétaoctets de données produites annuellement



Équipements transversaux

Logistique, analytique

ECORD-IODP
Programme international de forage profond en mer

FOF
Flotte océanographique française

RÉGEF
Réseau géochimique et expérimental français

IN AIR
Aéronefs instrumentés pour la recherche

Concordia
Station antarctique franco-italienne

E-infrastructures

CLIMERI-France
Modélisation du système climatique de la Terre

CEPMMT
Centre Européen pour les prévisions météorologiques à moyen terme

DATA TERRA
Pôles de données et services pour le système Terre